



2015年3月 ブックンだよ



3月のカレンダー

□ ひ としょかん やす の日は図書館はお休みです

日	月	火	水	木	金	土
1	2	3	4 A	5 B	6 C	7
8	9 団	10	11 D	12 E	13 F	14
15	16	17	18 A	19 B	20 C	21
22	23	24	25 D	26 E	27 F	28
29	30	31				

おはなし会は毎週(土)11時から1階おはなしのへやであります。

2日(月)は館内整理で休館です。団体貸出は9日(月)です。

4月のカレンダー

□ ひ としょかん やす の日は図書館はお休みです

日	月	火	水	木	金	土
			1 A	2 B	3 C	4
5	6	7	8 D	9 E	10 F	11
12	13 団	14	15 A	16 B	17 C	18
19	20	21	22 D	23 E	24 F	25
26	27	28	29	30		

おはなし会は毎週(土)11時から1階おはなしのへやであります。

1日(水)・30日(木)は館内整理で休館です。

1日(水)は休館日ですがブックンは運行します。

団体貸出は13日(月)です。

☆☆3月のおすすめ本☆☆



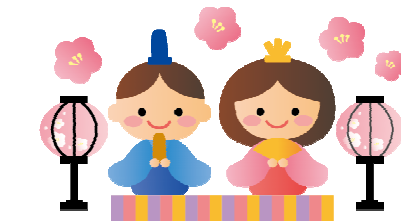
あかくんでんしゃとはしる

作/あんどろとしひこ 出版社/福音館書店
くるま ふみきり ていしゃ みどりいろ でんしゃ せんろ はし
 車のあかくんが踏切で停車していると、緑色の電車が線路を走ってきました。まってまって、いっしょに走ろう！電車を追いかけ、あかくんは線路沿いの道を進んでいきます。駅で追いついたり、トンネルを抜けたり・・・。



しっぽがぴん

作/おくはらゆめ 出版社/風濤社
さく おも
 きつねのしっぽがぴん。かと思えば、こんどはしっぽからたらり。ぴんもたらりもできるのよ。ほら、ぴん、たらり。ねこのおやこもしっぽがぼん、たらり・・・。リズムが楽しい絵本。



Aコース 清和保育園→
横武小学校→合岩小学校→
合岩中学校→清高保育園

Bコース 宇島保育園→
宇島小学校→さくら乳児園→
三毛門小学校→りとるぱんぷきんず

Cコース ちづか保育園→
千束小学校→八屋小学校→
みのり保育園

Dコース ほほえみ保育園→
黒土小学校→角田小学校→恵光園

Eコース わこう保育園→
松若保育園→大村小学校→
山田小学校

Fコース 角田中学校



ふたさんちのひなまつり

作・絵/板橋敦子 出版社/ひさかたチャイルド
さく え いたばしあつこ しゅっぱんしゃ
いっか にんぎょう かざ ひなさま だいらさま
 ふたさん一家がひな人形を飾っていると、お雛様とお内裏様が見つからない。そこで、子どもたちは自分たちで作ってみることに。色紙をはさみで切って、のりで貼り付けて、とうとうお雛様とお内裏様ができたのですが・・・。



おばあちゃんのひなまつり

作/計良ふき子 絵/相野谷由起 出版社/ひさかたチャイルド
さく けら え あいのやゆき しゅっぱんしゃ
いっしょ す まご こ
 ひなまつりを一緒に過ごすはずの孫が来られなくなってしまったおばあちゃん。そこへ、見覚えのない女の子があらわれました。おばあちゃんが女の子と一緒に歌を歌いだすと見知らぬ子どもたちがつぎつぎとあらわれて・・・。



ひなまつりにおひなさまをかざるわけ

作/瀬尾七重 絵/岡本順 出版社/教育画劇
さく せおなえ え おかもとじゆん しゅっぱんしゃ きょういくがけき
じだい とも すがた か まつ にんぎょう うつ とし ぶし
 時代と共にその姿を変えていったひな祭り。人形にけがれを移し、その年の無事を願うひな祭りの精神を、今の子どもたちに伝えるよう絵本で紹介。昔の人々の素朴な風習を想像しながら、ひな祭りが楽しめる。



もりのひなまつり

作/こいでやすこ 出版社/福音館書店
さく こいやすこ しゅっぱんしゃ ふくいんかんしょてん
いえ もり つ
 「家にあるきれいなおひなさまを森へ連れてきて下さい。」という、のねずみ子ども会からの手紙を受けとったねずみばあちゃん。喜ぶおひなさまたちに対し、出かけて無事に帰ってくる事ができるのか、ばあちゃんはちょっと心配・・・。

2月の新着



フワフワかまくら
つくりました
中に入れます！



おはなしぴよぴよの
プレゼント
(2月)はクマ

